

Uvodna predstavitev
www.povabi.me



231mm x 333mm

Atlas, (zbirka zemljevidov) **Odkrivajmo in izkusimo Slovenijo** s povezavami na spletne vsebine, je enkratno orodje za vse, ki želijo spoznavati Slovenijo, odkrivati njene lepote, zanimivosti, ponudbo in to tudi izkusiti. Raziskujemo z zemljevidom v levi roki ter iPhonom, Androidom - pametnim telefonom ali miško (za uporabnike klasičnih računalnikov) v desni roki.

Topografske karte: ©  **GEODETSKI INŠTITUT SLOVENIJE**

Odkrivanje Slovenije še nikoli ni bilo tako preprosto.
Za iskušanje pa je potrebno tja ven.

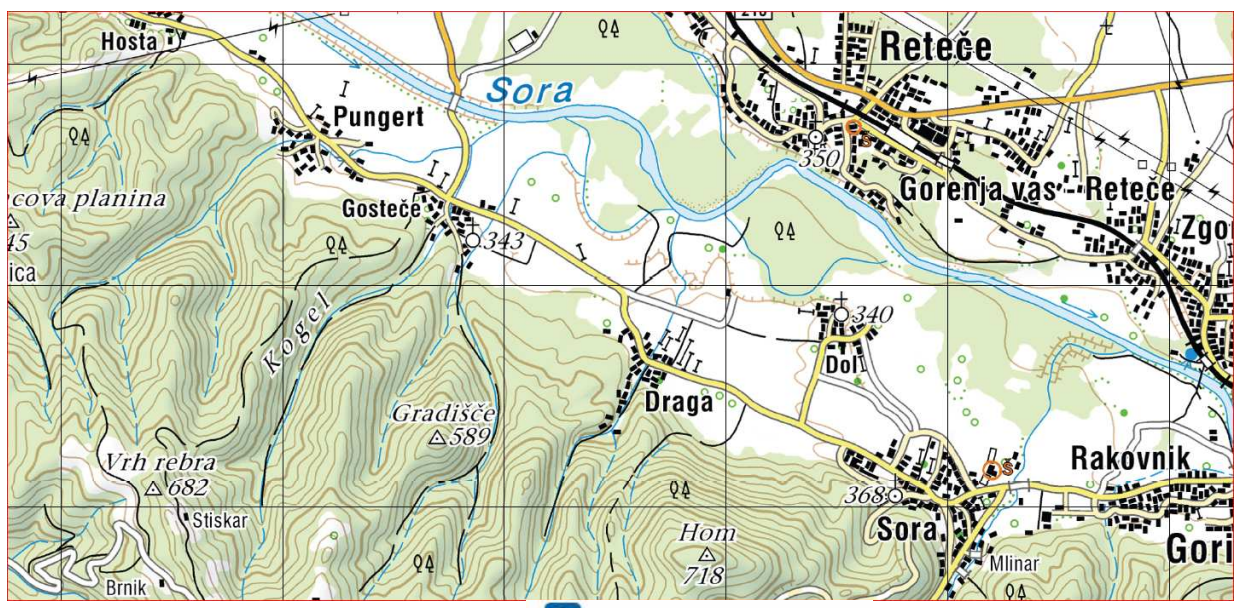
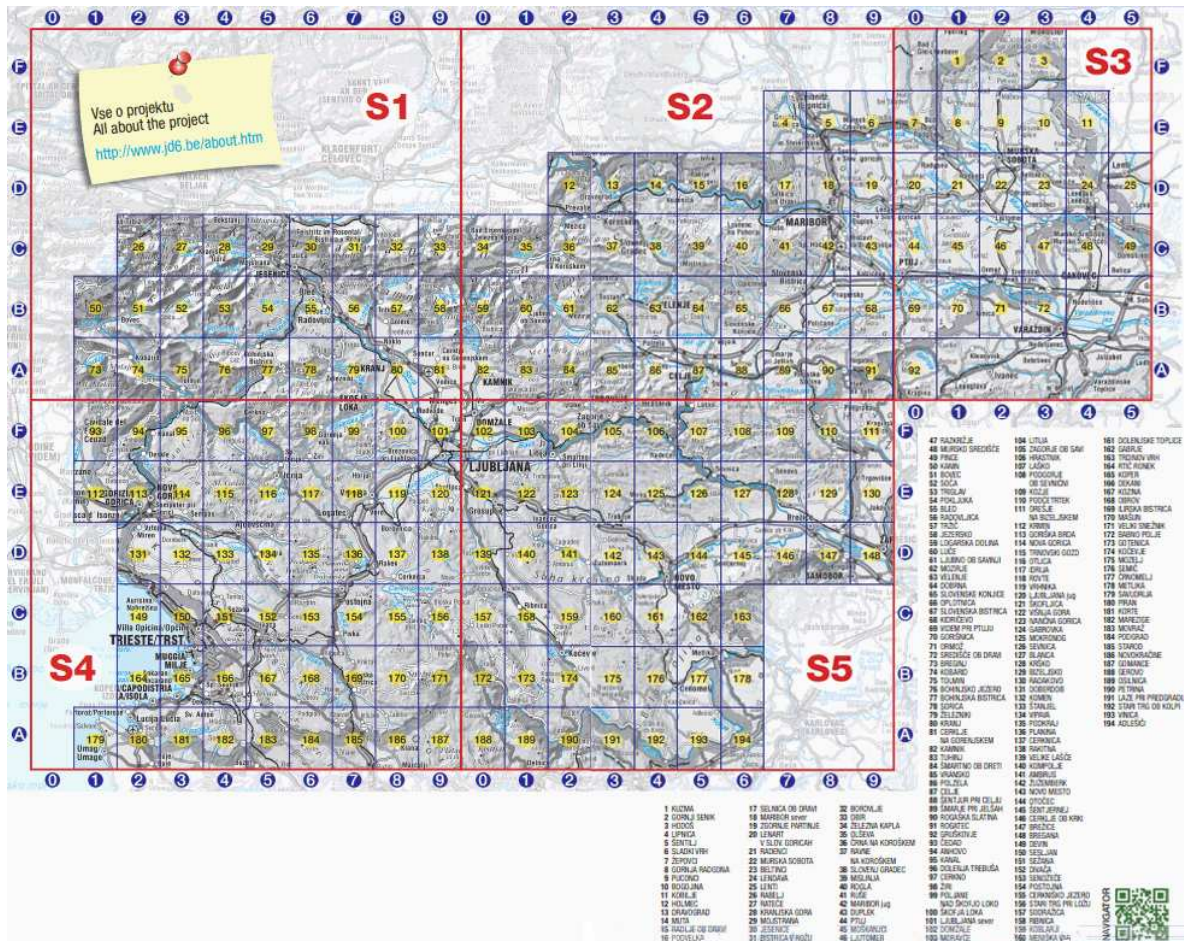
Razdelitev Slovenije na kartografske enote in topografske zemljevide

Slovenija je razdeljena na 5 kartografskih enot. S1, S2, S3, S4 in S5.

Posamezna kartografska enota je velika 100 km x 84 km.

Obsega 60 zemljevidov, ki pokrivajo površino 10 km x 14 km.

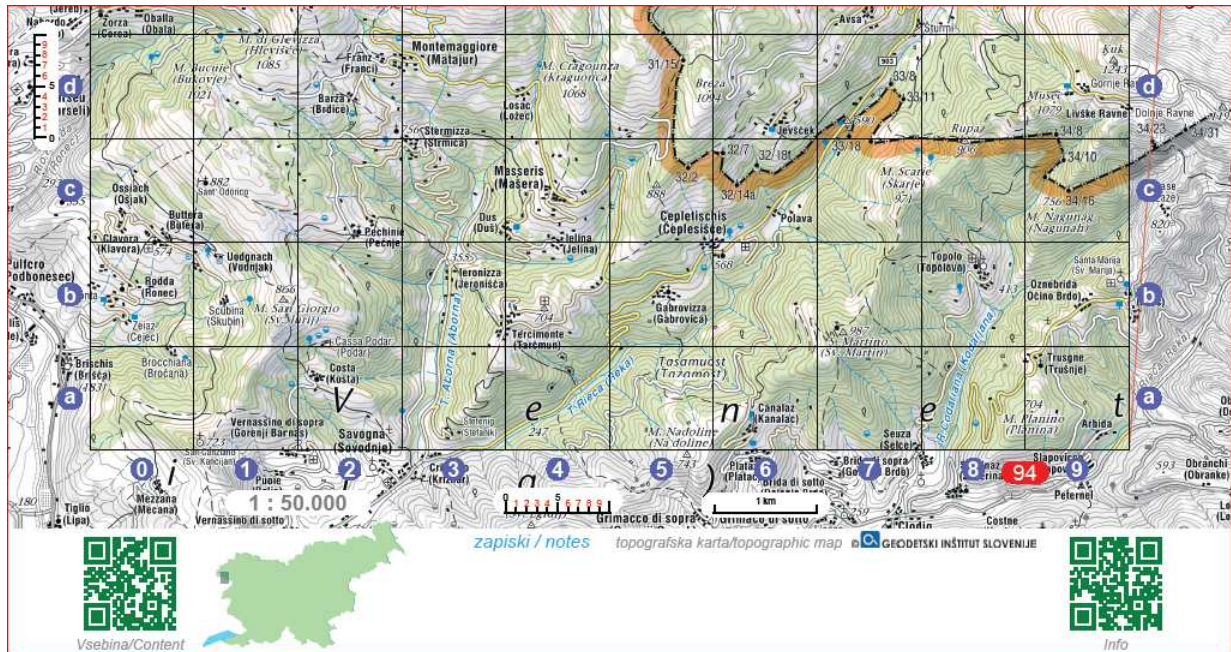
Pri merilu 1 : 50.000 topografski zemljevidi zapolnijo velikost tiskanih listov, ki so primerni za spiralno vezavo in priročni za vsakodnevno uporabo.



Primer izseka 1 : 50.000

Enostavna, prijazna in učinkovita uporaba

Vsak topografski zemljevid, 194 jih je, ima dve **kurji kodi** (QR code – quick response code). Nahajata se na spodnjih vogalih posameznega zemljevida.



Kurja koda z imenom **Vsebina/Content** vodi do bogastva 140.000 točk vrednih obiska. Kurja koda **info** pa bo uporabnikom omogočila dostop do raznovrstne ponudbe prireditev, dogodkov in vsebin, ki so neposredno povezani z odkrivanjem in izkušanjem Slovenije. Ta ponudba sloni na aktivnostih, ponudbi in prizadevanjih lokanega prebivalstva. **Lokalno znanje** (local knowledge) in ponudba je bistvenega pomena za odkrivanje, izkušanje in trajnostni razvoj Slovenije na področju turizma.

Dva načina, kako se lotimo odkrivanja Slovenije

1. Najbolj prijazen in preprost je uporaba sodobnih pametnih telefonov, kjer s pomočjo programa za čitanje kurjih kod na zelo enostaven način dosežemo vsebino posameznega topografskega zemljevida.

Na voljo je cela vrsta brezplačnih čitalcev kurjih kod (če googlate, uporabite izraz **free QR code reader smart phone**). Po naših izkušnjah priporočamo: **iPhone**

<http://itunes.apple.com/us/app/neoreader-qr-reader-barcode/id284973754?mt=8>

Android

<https://play.google.com/store/apps/details?id=de.gavitec.android>

2. Uporabniki klasičnega računalnika pa lahko pričnejo raziskovati Slovenijo na naslovu

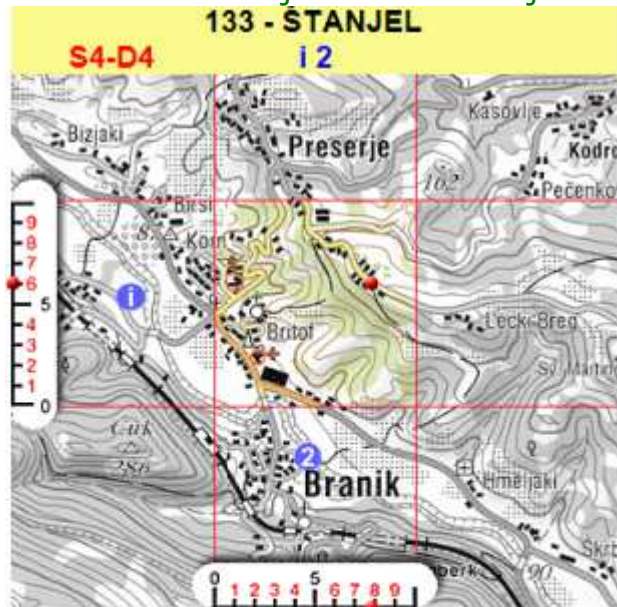
<http://atlas.povabi.me>

Izkušnja uporabe tiskanih topografskih zemljevidov v eni roki in pametnega telefona ali miške v drugi roki je zares enkratna.

Vsebine, ki so na voljo *

Vse vsebine imajo tudi natančno geografsko koordinato in izsek področja na topografskem zemljevidu.

Primer: hrast izjemnih dimenzij v v Mravljevih



Koordinate v barvnem kvadratu

X=7.8 Y=6.1

GPS: LON=13,79463

LAT=45,86337

Preserje - hrast v Mravljevih

NARAVA

6000 enot naravne dediščine, od tega 2.000 dreves izjemnih dimenzij in pomena,

2051 enot kulturne dediščine (javni spomeniki, domačije, hiše, gradovi, palače, dvorci, trška jedra, samostani, ...),

9000 vhodov v slovensko podzemlje z imenom in nadmorsko višino vhoda,

152 slapov z opisom, dostopom in fotografijami,

236 vinarjev in vinogradnikov z opisom ponudbe in telefonsko številko,

249 eko kmetij z opisom ponudbe in telefonsko številko,

1125 gostiln in restavracij z opisom ponudbe in telefonsko številko,

241 planinskih koč in zavetišč z opisom, dostopom, opisom razgedov in prehodov do drugih planinskih postojank,

24 skladb bratov Avsenik v krajih, ki jih opeva skladba (Trojane, Mozirski gaj, Planica, Bohinj, Blejski otok, Triglav, Tržič, Golica, Roblek, Dolina Draga,...),

10 podvodnih filmov vrhunske kakovosti (Kanjon Idrijce pozimi, Kolpa, mrtvica Save, Drava, Zelenci, morski pes orjak, Ljubljana, Sora, ...),

406 vrhov gora, ki so višji od 1999 m (od Triglava (2864m) do Toplarja (2000m), mnogih ne boste nikoli našli na drugih zemljevidih,

124.000 fotografij z imenom in natančno lego.

Primer fotografije in njene lege na zemljevidu

C.jezero- pogled proti JV



Autor:

[kristofistic](#)

Panoramio

Photos provided by Panoramio are under the copyright of their owners.



Koordinate v barvnem kvadratu

X=5.5 Y=8.3

GPS: LON=14,37244

LAT=45,75303

C.jezero- pogled proti JV

PANORAMIO

* Podatki so pridobljeni iz različnih virov. Na spletnih straneh so viri podatkov tudi navedeni.

Za uporabnike in poznavalce GPS tehnologije


Na voljo je GPS pretvornik, ki preračunava med koordinatami GPS in koordinatami topografskih zemljevidov. V obe smeri.

Primer praračuna za vrh Triglava

GPS konverter		Example
Longitude	13.83665	13,83665
Latitude	46.37833	46,37833
CLEAR		
Map No.	53	53
Koda kvadrata	k6	k6
X	8.8	8,8
Y	8	8
CLEAR	TRIGLAV S1-B4	
PRETVORI / CONVERT		

Navodilo:
Program pretvarja dvosmerno med GPS koordinatami in koordinatami tiskanih zemljevidov. Vnesi podatke v zelena ali roza polja. Example je primer vnosa podatkov.

Instructions:
Program converts GPS coordinates to printed map coordinates and vice versa. Type data in green or pink fields. Use Example data as reference.

Powered by 

Kmalu na voljo

1. Prihajata brezplačni aplikaciji za iPhone in Android vsebujeta:

- GPS tehnologijo za telebane,
- čitalec kurjih kod za telebane,
- pregledovalnik vsebin,
- pošiljanje SMS sporočil o lokaciji pametnega telefona (prejemnik SMS sporočila s klikom na sporočilo vidi natančen zemljevid in koordinato pošiljatelja SMS sporočila *).

* Velja samo za prejemnike sporočil na pametnih telefonih, prejemniku sporočila pa ni potrebno namestiti aplikacije.

2. Ponudba najrazličnejših vsebin v prostoru in času na osnovi lokalne ponudbe – bistveni element trajnostnega razvoja Slovenije na področju turizma.

Naj se odkrivanje Slovenije prične